



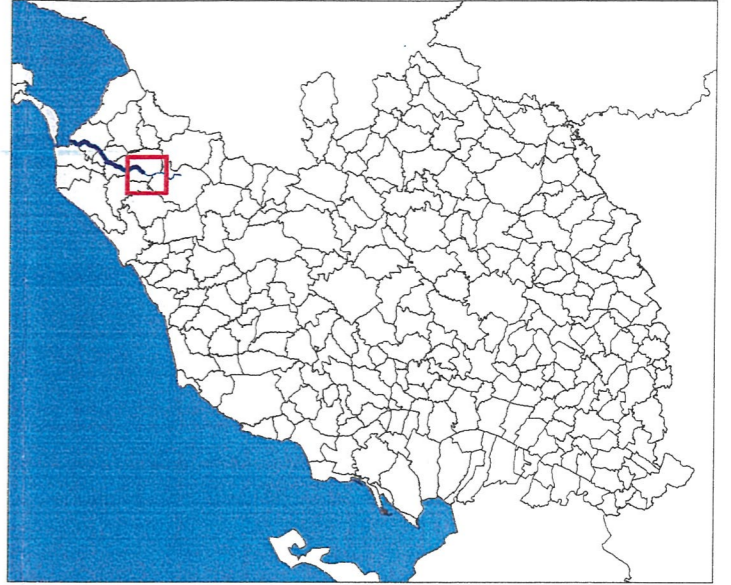
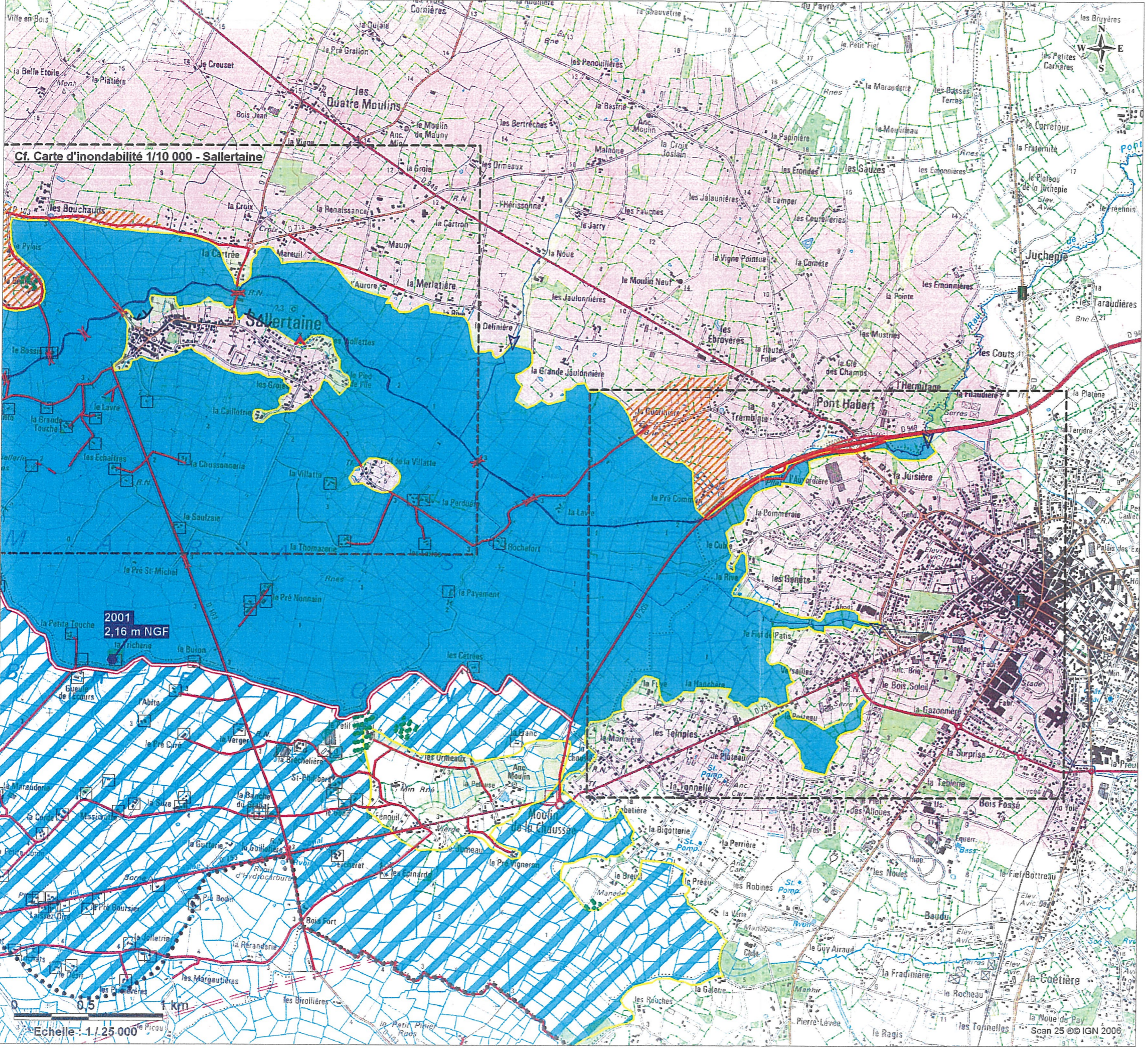
Plan Local d'Urbanisme

Commune du Perrier

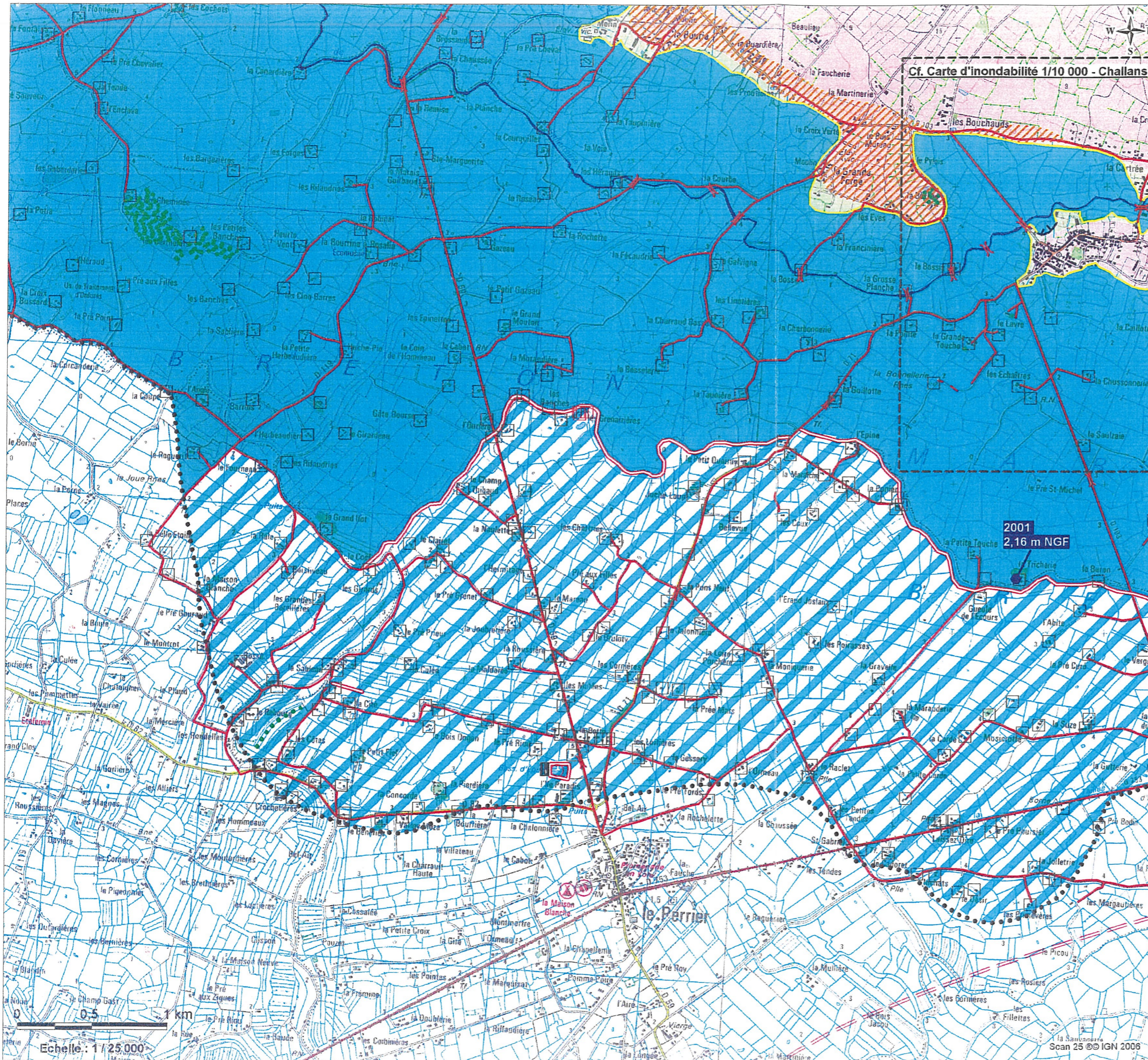


5.6 - Atlas des zones inondables de l'étier de Sallertaine





- Unités géomorphologiques :**
- lit mineur
 - lit majeur
 - lit majeur exceptionnel (marais desséchés)
- Structures secondaires :**
- affluent secondaire
 - colluvions
- Emprise spatiale :**
- limite de la zone étudiée
- Encaissants :**
- versant
 - terrasse alluviale
- Limite encaissant - plaine alluviale :**
- limite nette
- Points représentatifs :**
- repère de crue
- Limites morphologiques :**
- talus
- Modifications de l'hydrodynamisme :**
- ouvrage aérien (pont, passerelle)
 - bâtis hors zone inondable
 - camping
 - remblais d'infrastructure
 - digue
 - peupleraie
 - artificialisation du lit
 - projet routier
- Données hydrologiques :**
- station pluviométrique
 - station hydrométrique

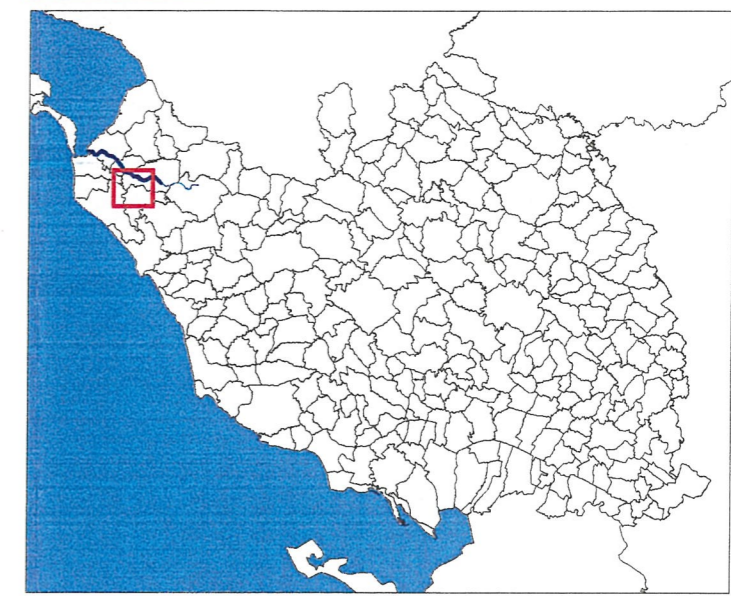


direction
départementale
de l'Équipement
Vendée

Atlas des Zones Inondables ETIER DE SALLERTAINE

Carte d'inondabilité 2/5

Cf. Carte d'inondabilité 1/10 000 - Challans



Unités géomorphologiques :

- lit mineur
- lit majeur
- lit majeur exceptionnel (marais desséchés)

Structures secondaires :

- colluvions

Encaissants :

- versant
- terrasse alluviale

Limite encaissant - plaine alluviale :

- limite nette

Modifications de l'hydrodynamisme :

- ouvrage aérien (pont, passerelle)
- bâtis hors zone inondable
- bâtis
- station d'épuration
- remblais d'infrastructure
- digue
- peupleraie
- projet routier

Données hydrologiques :

- station pluviométrique

Emprise spatiale

- limite de la zone étudiée

Point représentatif :

- repère de crue

